

LA COMMUNE DE BUCHELAY
ET SIGNE ET IMAGE PRÉSENTENT
du 1^{er} au 30 octobre

PUB ART

Biennale de l'Écrit 2011

**PENSER PUB...
...CRÉER L'ART**

THÉÂTRE

AUBERGENVILLE - BUCHELAY - MAGNANVILLE - MANTES-LA-JOLIE

LECTURES

BUCHELAY - ROSNY-SUR-SEINE - MANTES-LA-JOLIE

RENCONTRES

MANTES-LA-VILLE

EXPOSITIONS

BUCHELAY

CONFÉRENCES

BUCHELAY

Du 1er au 30 octobre 2011

Dans le Mantois, quand la publicité et l'art se rencontrent :

PUB'ART – 3^e édition de la Biennale de l'Écrit

Manifestation pluridisciplinaire organisée par la ville de Buchelay (communauté de Mantes-en-Yvelines) et l'association *Signe et Image*.

PUB'ART, c'est :

. 1 programmation artistique dans 2 expositions :

« Quand l'art et la publicité se mêlent »

Au Centre des Arts et Loisirs de Buchelay et au centre commercial Auchan Porte de Normandie.

« La marque, de la réclame à la publicité »

A la Maison du Village de Buchelay.

. 1 programmation théâtrale :

« Est-ce que le monde sait qu'il me parle ? »

Parking du centre commercial Auchan Porte de Normandie

« Prêt à penser »

Le Colombier à Magnanville

« Personne ne voit la vidéo »

La Nacelle à Aubergenville

. 1 programmation littéraire et culturelle :

Lecture-performance autour de l'œuvre de Jean-Charles Massera

Au Collectif 12 – Mantes-la-Jolie –

Rencontre avec Jean-Charles Massera

Librairie La Réserve – Mantes-la-Ville

Lectures publiques dans les bibliothèques

Buchelay, Mantes-la-Jolie, Rosny-sur-Seine

Conférence « La publicité : histoire d'un discours »

Par l'Université du Mantois Camille Corot

Visite du musée de la Publicité à Paris

Par l'Université du Mantois Camille Corot

Concours « Un logo pour la Biennale de l'Écrit »

Par le Centre des Arts et Loisirs de Buchelay



INAUGURATION

Le 30 septembre 2011 à 18 heures,

en présence de **Monsieur Gérard Larcher**, président du Sénat.

Au Centre des Arts et Loisirs de Buchelay - 14, route de Mantes – 78200 – BUCHELAY

Accueil des média à partir de 17 heures. Un car est à leur disposition à partir de Paris, place du Chatelet, départ à 15h30, retour à Paris vers 20 h. Réservation souhaitée au 01 30 92 59 20

Photographies disponibles sur le site internet de la mairie de Buchelay : www.mairie-buchelay.fr

Contact presse : Claudine Aumont 01 30 92 59 20 – c.aumont@buchelay.fr

LES ORGANISATEURS

La Biennale de l'Écrit, s'inscrit dans une série d'événements de même type organisés depuis quelques années par la commune de Buchelay, communauté d'agglomération de Mantes-en-Yvelines, située au nord ouest du département des Yvelines. La commune participe au développement culturel du Mantois en organisant régulièrement des spectacles musicaux, conférences, représentations théâtrales, ateliers de créations, expositions, séances de lecture, visites etc.

Elle soutient depuis sa création l'Association SIGNE ET IMAGE, coorganisatrice de cette Biennale.

L'association SIGNE ET IMAGE a pour vocation de favoriser la culture avec un intérêt particulier pour la lecture et l'écriture. Elle encourage la reconnaissance de nouveaux talents, participe au développement culturel et artistique local, aide à renforcer notre identité régionale.

Face au constat du recul préoccupant de la pratique de l'écriture et de la lecture, l'association et ses partenaires, institutionnels et associatifs, ont souhaité créer un événement au cours duquel les multiples formes d'expression artistique puissent célébrer l'écrit, chacune à sa manière et avec sa pédagogie. Ainsi est née la Biennale de l'Écrit



LES PARTENAIRES

L'Etat, Centre national du livre, le Conseil général des Yvelines et la Communauté d'Agglomération de Mantes en Yvelines soutiennent la manifestation.



Yvelines
Conseil général



Auchan, La Nacelle, l'Université Camille Corot, le Collectif 12, le Théâtre des Oiseaux, la Librairie La Réserve, le Courrier de Mantes organisent ou reçoivent des manifestations



LES MÉCÈNES

Séduits par la conception de la manifestation et les créations qu'elle a engendrées, des marques et sociétés de service, soutiennent la manifestation : Auchan, ERDF, SODEARIF IMMOBILIER, AFFICHAGE Decaux, BA ENSEIGNES



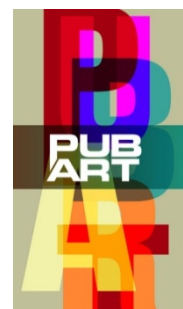
EXPOSITION « PUB'ART »

C'est la manifestation qui présente les diverses facettes de la Biennale. Elle est conçue en deux parties :

« Quand l'art et la publicité se mêlent »

Au Centre des Arts et Loisirs de Buchelay

Ce premier volet de la Biennale de l'Écrit rassemble les travaux des artistes qui se sont inspirés des pratiques et des supports publicitaires. Leurs œuvres sont visibles dans les lieux qui ont inspiré les artistes ou dans le cadre même de l'exposition.



Raphaël BOCCANFUSO – installation



Œuvre présentée à
L'Hospice Saint-Charles
30, rue Nationale
78710 ROSNY-sur-SEINE

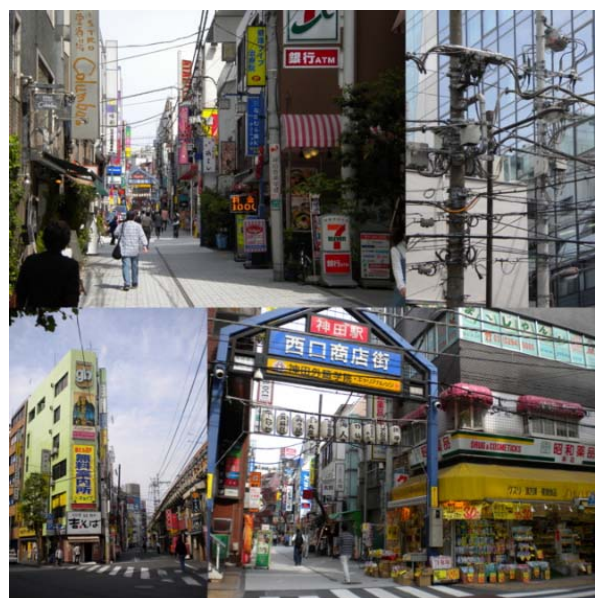
Illustration non contractuelle à caractère d'ambiance

C'est au travers une attitude que l'œuvre plurielle de Raphaël Boccanfuso trouve sa problématique d'ensemble. Elle se veut amusée et provocante, originale et cinglante, et met au défi toutes sortes de schémas référentiels. L'artiste a fait appel à une agence spécialisée pour façonner une image de l'Hospice Saint-Charles en utilisant les techniques de la promotion immobilière. Ce lieu emblématique de la culture dans le Mantois est sublimé de telle sorte qu'un changement de fonction devienne envisageable sans qu'il soit possible d'identifier cette fonction. L'image produite est à la fois hyperréaliste et indéterminée. Elle prend place dans la série des œuvres de l'artiste intitulée « Illustrations non contractuelles à caractère d'ambiance ».

Brno DEL ZOU – photographies

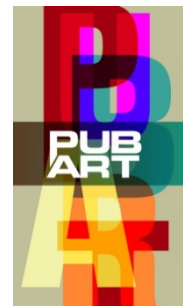
Brno Del Zou (Bruno Deshoullières) est photographe, documentariste, plasticien, concepteur de logiciels, et créateur d'installation (vidéo/son/interactives). Certaines de ses œuvres ont déjà été présentées dans le Mantois : la Chambre de Narcisse au Centre des Arts et Loisirs de Buchelay. Dans le même esprit que ses séries Japonirisme et Porno Urbain Banalisé (parallèlement exposées au Centre des arts et loisirs de Buchelay et à la Nacelle d'Aubergenville pendant toute la durée de la Biennale), Brno Del Zou a réalisé une série de photographies tirées de l'environnement publicitaire urbain du Mantois à partir de prises de vues effectuées en avril 2011 dans le cadre des ateliers « Jeux de mots ».

Japonirisme



EXPOSITION « PUB'ART »

« Quand l'art et la publicité se mêlent »



Philippe CAZAL – LE JE(U)



Du hasard

À voir au Centre Commercial Auchan à Buchelay

Le travail de Philippe Cazal témoigne d'une volonté d'élargir les frontières conceptuelles de l'art en adoptant de manière critique des éléments esthétiques et stratégiques associés à la publicité et au marketing. Mélangeant culture savante et culture populaire, il devient un « artiste publicitaire » et transforme son nom en logo (1985) par le truchement de l'agence parisienne Minium. Jeu du double, double je, dit-il. Son travail s'inscrit dans « la complexité du réel ». Pour tenter de cerner cette réalité, il questionne les codes, les réseaux, les objectifs avoués ou cachés des univers de la communication, de l'économie et de l'environnement urbain. La démarche aux entrées multiples de Philippe Cazal interroge le langage et le sens, bouscule les possibilités de lecture, reconsidère le pouvoir évocateur des mots, privilégie leur puissance poétique et leur part de mystère... alternatives de glissements qui structurent vie et langage. Dans le cadre de la Biennale de l'écrit, Philippe Cazal investit les caddies d'Auchan. à l'avant de ceux-ci (coté extérieur et coté intérieur), une cinquantaine de mots déstructurés sont inscrits, chacun dans un carré... positif, d'un coté... négatif, de l'autre. Ils sont imprimés sur les affichariots de 1000 caddies, ainsi que dans le journal des produits et articles en promotion. Le visuel, perçu en premier lieu comme une abstraction, voire une énigme... délivre son contenu, à celui qui prend le temps de s'y arrêter.

Jean-Charles MASSERA – installation sonore

En abordant différents langages, formats et modes d'expérience, de communication ou encore d'énoncés savants, institutionnels ou politiques, Jean-Charles Massera s'attaque aux effets aliénants de la société de l'information et de la communication en interrogeant les nouvelles conditions de nos existences, aux plans individuel et collectif. Depuis peu, il développe un travail dans des formats autres que le livre, notamment l'installation sonore, la chanson, le film et le clip vidéo, le diaporama, la photo ou encore l'affichage dans l'espace public.

Pour la Biennale de l'Écrit de Buchelay, Jean-Charles Massera propose de diffuser toutes les 45 minutes à l'intérieur du Centre Commercial Auchan, une annonce sonore *Barbie is Dead* adressée aux consommatrices au moment où elles font leurs courses.



Barbie is dead

A écouter au

Centre Commercial Auchan – Buchelay

(Extrait :) « Mesdames... Vous hésitez entre ce chemisier qui vous va si bien et ce petit haut qu'il va adorer ? Rien de tel qu'un petit moment de doute pour repenser à la représentation que vous vous faites d'une femme dans un monde où la plupart des postes clefs sont occupés par des hommes... » Voix : Nathalie Castera / Composition Jean-Charles Massera

EXPOSITION « PUB'ART »

« Quand l'art et la publicité se mêlent »



Virginie PRINGIERS – peintures, collages



Façonnée par étapes qui se veulent méticuleusement construites la démarche de Virginie est constante : elle rassemble des petits objets, vieux morceaux de textes et images découvertes au hasard de brocantes et de voyages, les assemble, les recouvre de « larmes » de couleurs ou les dissimule derrière des mots, mêlant humour et autodérision. Elle s'efforce ensuite d'imaginer le personnage qui aurait pu croiser ces objets ou ces empreintes. A travers ses narrations, elle interroge l'histoire de son pays, la Belgique et ses modes de représentation. Dans le cadre de la Biennale de l'Ecrit, Virginie Pringiers présente une série inédite intégrant dans ses compositions des vestiges d'encarts, slogans et emballages publicitaires.

Corinne REY – dessins

Cette jeune artiste collabore régulièrement avec Charlie Hebdo, Psikopat, CQFD, Le Ravi (région Paca), Vigousse (hebdomadaire Suisse Romand), Kamikaze. En 2009, elle a participé au 8ème Trophée des Jeunes Talents du dessin de presse de Tourcoing. Elle a également exposé ses planches à côté de signatures aussi connues que Chab et Cabu.

Drôle, impertinente, critique et parfois provocante, Corinne Rey rend compte avec justesse des incohérences de notre système sociopolitique.

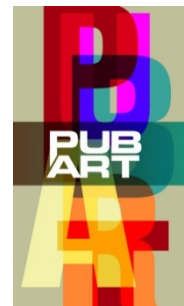
L'actualité économique, politique mais aussi la culture et la publicité sont autant de sujets que Corinne Rey aime animer sous sa plume.



Didier Donatien ALIHONOU – peintures, collages

Le travail de Donatien Alihonou est basé sur une technique mixte de récupération et peinture. Cet artiste béninois ramasse, récupère, achète des matériaux de toutes sortes (bois, métal, racines), les coud avec fil en cuivre ou utilise du fer rouge ou blanc, enfin assemble le tout pour constituer des collages sur des plaques aluminium d'imprimerie, utilise... L'artiste réagit avec une sensibilité aigüe aux souffrances des plus fragiles de la société, à l'histoire et aux traditions de son pays. Engagé, il s'insurge contre le trafic des enfants et dénonce la condition des enfants de la rue.

EXPOSITION « PUB'ART »



« La marque, de la réclame à la publicité »

Maison du Village – Buchelay

Cette partie de l'exposition est consacrée à l'évolution de l'identité visuelle de quatre enseignes nationales implantées dans le Mantois : Citroën, La Poste, ERDF et la SNCF.

CITROËN

La marque a acquis une forte image sur le plan publicitaire. Au-delà de ses slogans, ses nombreuses campagnes publicitaires, son logo a évolué au cours du temps.



LA POSTE

Le premier logo date de 1984. L'identité visuelle de La Poste a hérité des caractéristiques d'image des PTT (Postes, Télégraphes et Téléphones) et P&T (Postes et Télécommunications) selon les époques.

Son emblème est l'oiseau bleu, pour la modernité, la rapidité et sa filiation à l'Aéropostale. Parallèlement à l'évolution du logo dans sa globalité, l'oiseau bleu en a connu une aussi.



ERDF

L'énergie électrique a été vendue sous plusieurs marques depuis la CPDE jusqu'à ERDF



SNCF

Le premier logo créé en 1937 est plutôt institutionnel. Les lettres entrelacées signifient l'union des différentes compagnies françaises de chemin de fer.



LE JEU DU LOGO

Un espace jeu est aménagé pour les petits et les grands. Le jeu du logo est un jeu de reconnaissance.

PROGRAMMATION THÉÂTRALE



« Est-ce que le monde sait qu'il me parle ? »

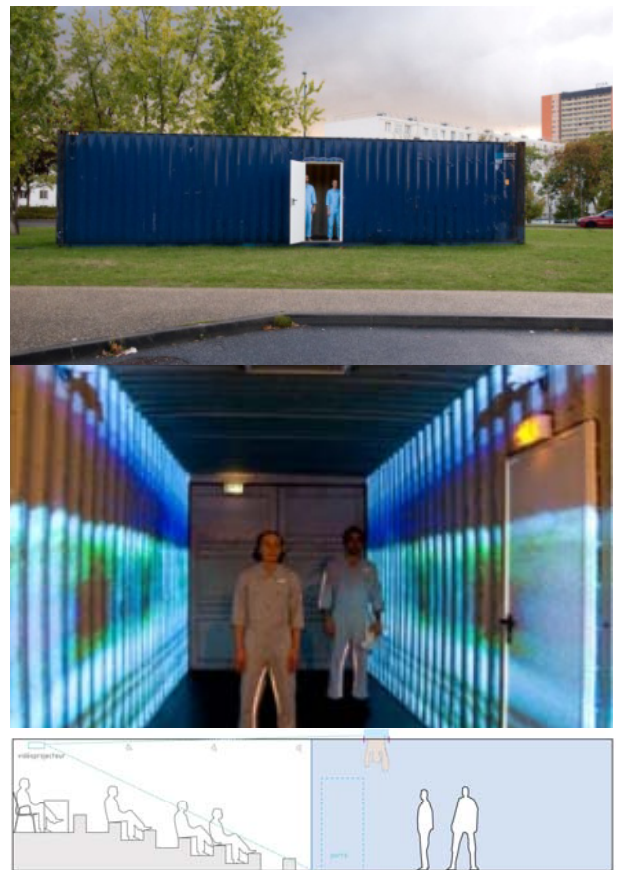
Écrit et mis en scène par la Ktha Compagnie

Sur le parking du Centre commercial Auchan-Buchelay
le 7 octobre 2011 à 18 h 30 et 20 h 30
le 8 octobre 2011 à 18 h 30 et 20 h 30

La Ktha Compagnie travaille sur des textes qui ne sont pas écrits pour le théâtre, mais sur des poèmes, des récits, des séries télévisées, des slogans publicitaires, des discours... et d'autres textes, qui parlent toujours d'aujourd'hui, d'ici. Ses spectacles se jouent parfois dans des salles de spectacle, souvent ailleurs dans la ville (stades, parkings, terrains vagues, toits d'immeubles, containers, aires d'autoroute...). Les acteurs s'adressent aux spectateurs, en les regardant dans les yeux, directement, sans détour.

Pour cette troisième édition, sera jouée :

« Est-ce que le monde sait qu'il me parle ? », une coproduction de la compagnie Ktha, d'Arcadi, du Collectif 12 (Mantes-la-Jolie) et du Festival Teatro Container (Valparaiso - Chili). Ce spectacle est écrit pour être joué dans un container, dit, adressé directement aux spectateurs assis dans le container avec les acteurs. C'est un répertoire non exhaustif de ce que le monde dit : publicités, répondants, informations, sagesses populaires, émissions de télévision, journaux, lettres administratives, films... Un inventaire à la première personne du singulier. Le container est pris en tant que symbole d'un monde où les objets circulent plus librement que les hommes. Cet espace conçu pour les objets devient ici celui où l'homme est confronté à sa propre marchandisation.



« Prêt à Penser »

Par le Groupe Jeune Théâtre Intercommunal initié par le Théâtre des Oiseaux
Texte d'Augustin Bauret, une co-production du Théâtre des Oiseaux et de la Biennale de l'Écrit

11 octobre 2011 à 20h30
Le Colombier – Magnanville

De la simple réclame aux campagnes les plus sophistiquées, la publicité aura gagné son pari : rendre ses influences invisibles. Publicité morale ou politique, pour un individu comme pour une boîte de chocolat, la folie du prêt à penser n'est pas loin.

Les jeunes ont imaginé des situations qui mettent en jeu la relation de l'individu à la publicité pour tenter de rendre compte de son impact sur les comportements individuels et collectifs. Ces situations, tragiques ou comiques, n'imitent jamais la représentation stéréotypée des images publicitaires mais s'en inspirent. Elles nous alertent avec humour sur les dérives du matraquage.

Croissance et baskets à scratch

Mise en jeu par Stéphane Gombert
avec Estelle Lesage et Jérôme Buisson
Une co-production du Collectif 12 et de la Biennale de l'Écrit

15 octobre 2011 à 20h30
La Friche-Mantes-la-Jolie



Le Collectif 12 est un collectif pluridisciplinaire (danse, théâtre, cirque, audiovisuel, arts plastiques...). Les artistes sont réunis autour du projet commun de développement d'un lieu de fabrication où les publics sont associés à leur démarche de création. Dans le cadre de la Biennale de l'Écrit, le Collectif 12 présente une performance théâtrale d'après le texte de Jean Charles Massera *Le Dirigeant* publié in *L'entreprise, Les Français peints par eux-mêmes*, textes réunis par Arnaud Viviant, aux éditions La Découverte, puis repris dans *Croissance, familles savoyardes et baskets à scratch* sur Publie.net.

Dialogue entre une mère de famille, femme de ménage d'une entreprise de fabrication de jouets, et le P.D.G de cette multinationale, confrontation humoristique entre deux processus de développement, ceux d'un enfant en pleine croissance et les stratégies de croissance d'une entreprise de figurines. Un questionnement du langage marketing.

« Personne ne voit la vidéo », de Martin Crimp

Mis en scène par Guillaume Gatteau
La Nacelle – Aubergenville
14 octobre 2011 à 20h30

« Personne ne voit la vidéo » relate la vie d'une femme au chômage qui, à l'occasion d'une enquête sur la consommation à laquelle elle accepte de participer, finit elle-même par devenir enquêtrice. Martin Crimp dresse alors un tableau impitoyable du vide qui se fait dans l'existence de Liz. Nous sommes pourtant à l'opposé d'une pièce discursive ou « à message ». Simple, comme un jeu, l'auteur s'amuse à coup de répliques cinglantes, de dialogues excessivement enlevés, de moments d'enquêtes réalistes, à faire naître en nous la certitude de connaître ce monde sans jamais toutefois en déceler les raisons profondes.

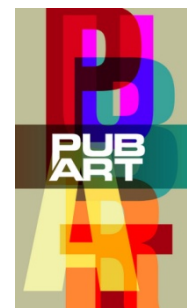


Ainsi, cette courte pièce (1h15) se regarde d'un trait : on y rit souvent, on y grince parfois, on se reconnaît et on a la certitude que c'est bien notre monde dont il a été question, avec l'envie d'y réfléchir un peu plus loin.

« Pour la mise en scène, plus qu'une scénographie, j'ai choisi pour répondre à l'auteur d'établir un dispositif surélevé : un canapé trône au fond de la scène, une table basse premier prix venant s'échouer sur l'avant-scène. Puisque Martin Crimp a choisi de faire des noirs à chacun des 11 petits tableaux qui composent la pièce, il en va de même dans la mise en scène, les acteurs ne sortant ni n'entrant jamais sur le plateau devant le public. »

Guillaume Gatteau.

PROGRAMMATION LITTÉRAIRE ET CULTURELLE



« La publicité : histoire d'un discours »

Conférence par Karine Berthelot-Guiet, Spécialiste en Sciences de l'information et de la communication. Professeur CELSA Université Paris-Sorbonne.
En partenariat avec l'Université du Mantois Camille Corot.

Le lundi 3 octobre 2011 à 14 h – Mairie de Buchelay

La publicité au sens contemporain du terme est une activité déjà ancienne. Les formes qui sont aujourd'hui les siennes, les croisements qu'elles connaissent avec les aspects artistiques et les productions culturelles en général sont à éclairer au vu de cette histoire dont les traces et les legs sont lisibles. La publicité se construit aujourd'hui comme une pratique culturelle courante et suscite de nombreuses réactions sur ses supposés capacités d'influence sur la culture contemporaine. Nous essaierons d'explorer ces circulations et les discours qui les accompagnent.

Visite commentée du Musée de la Publicité à Paris

Mardi 25 octobre 2011

Transport assuré par car au départ du parking de la Communauté d'Agglomération de Mantes-en-Yvelines
Organisée par l'Université du Mantois Camille Corot.

La collection compte environ 40 000 affiches anciennes, françaises et étrangères, couvrant une période allant du milieu du XVIII^e siècle à 1949, et 45 000 affiches contemporaines déposées par les agences, les annonceurs ou les graphistes. Le fonds est complété par une collection d'annonces presse et de 20 000 films publicitaires issus de la production contemporaine.

Lectures publiques et rencontres avec Jean-Charles Massera

Bibliothèque de Buchelay	vendredi 21 octobre 2011 à 20h30
Bibliothèque de Mantes-la-Jolie	samedi 22 octobre 2011 à 16h
Bibliothèque de Rosny-sur-Seine	vendredi 28 octobre 2011 à 20h30

Une sélection d'auteur(e)s contemporain(e)s présentée par Jean-Charles Massera

A la librairie la Réserve de Mantes-la-Ville Jeudi 20 octobre 2011 à 20h30

Concours « Un logo pour la Biennale de l'Écrit »

La Biennale de l'Écrit n'a toujours pas de logo ; l'occasion pour chacun de montrer ses talents d'illustrateur !

Coup d'envoi	jeudi 1 ^{er} septembre 2011
Clôture	samedi 29 octobre 2011
Remise du prix	lundi 30 octobre 2011

Les marques régionales

Jeu de reconnaissance proposé par l'hebdomadaire LE COURRIER à ses lecteurs

INFOS PRATIQUES



Accès

Située à une cinquantaine de kilomètres de Paris, la commune de Buchelay juxte celle de Mantes-la-Jolie.

En voiture : autoroute A13 sorties 12 ou 13 (environ 45mn)

En train : train direct (30mn de trajet) toutes les heures au départ de la gare St-Lazare et bus au départ de la Gare de Mantes-la-Jolie, ligne K (10mn de trajets)

Visites commentées

Une visite commentée gratuites des deux expositions :

- . dimanche 9 octobre à 16 heures
- . dimanche 23 octobre à 15 heures

Navette gratuite à partir de Paris, Place du Châtelet, prévue pour ces visites :

- . le dimanche 9 octobre départ de Paris à 14h30 retour vers 20 heures
- . le dimanche 23 octobre départ de Paris à 13h30 retour vers 19 heures

Visites de groupe

Tous les jours sauf dimanche

Sur rendez-vous

Réservation : Claudine Aumont / 01 30 92 59 20 -
c.aumont@buchelay.fr

Localisation des évènements

BUCHELAY

Centre commercial Auchan Porte de Normandie

Dans l'hypermarché

Autoroute A13 sorties 12 ou 13
Pièces sonores de Jean-Charles Masséra
Objets sériels de Philippe Cazal
Gratuit

Sur le parking – dans le container

Spectacle de la Ktha Compagnie
Payant – réservation : c.aumont@buchelay.fr
01 30 92 59 20

BUCHELAY

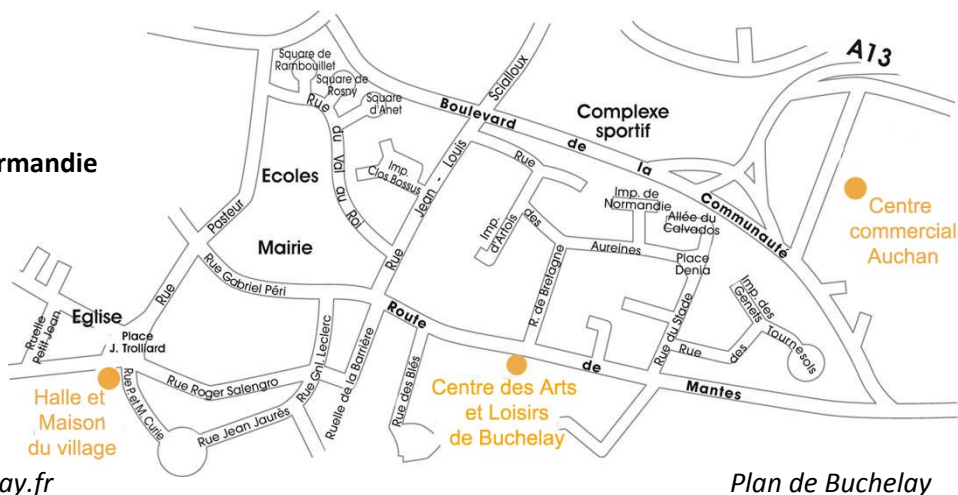
Centre ancien

Centre des Arts et Loisirs de Buchelay

14, route de Mantes – 78200 Buchelay
Exposition « Quand l'art et la publicité se mêlent »
Ouvert tous les jours de 14h à 18h
Gratuit

Maison du Village de Buchelay

Place Trolliard– 78200 Buchelay
Entrée sous la halle
Exposition « La marque, de la réclame à la publicité »
Ouvert tous les jours de 14h à 18 h
Gratuit



Plan de Buchelay

Mairie

1, rue Gabriel Péri – 78200 BUCHELAY
Conférence « La publicité, histoire d'un discours »
Payant – réservation au 01 30 42 91 59



Plan de la Communauté d'agglomération de Mantes en Yvelines

MAGNANVILLE

Le Colombier

Rue de la Ferme – 78200 MAGNANVILLE

Spectacle « Prêt à penser »

Payant – réservation : c.aumont@buchelay.fr
01 30 92 59 20

Parking de la CAMY – départ du bus

Rue des Pierrettes – 78200 MAGNANVILLE

Visite du musée de la Publicité à Paris

Payant – réservation au 01 30 42 91 59

AUBERGENVILLE

La Nacelle – Théâtre du Mantois

Rue de Montgardé - 78413 Aubergenville

Spectacle « Personne ne voit la vidéo »

Tarifs et réservation :

accueil@lanacelle.org – T. 01 30 95 37 76

MANTES-la-JOLIE

La Friche A.Malraux - Collectif 12

174, Boulevard du Maréchal Juin –

78200 Mantes-la-Jolie

Lecture-performance autour de

l'œuvre de Jean-Charles Masséra

Tarifs et réservation : 01 30 33 22 65

MANTES-la-VILLE

Librairie la Réserve

81 Avenue Jean Jaurès - 78711

Mantes-la-Ville

Rencontre avec Jean Charles Massera

Réservation : c.aumont@buchelay.fr –

T. 01 30 92 59 20